

Offre spéciale

Polynésie
2 semaines dès CHF
6'370.-



Tahiti d'île en île - 16 jours/13 nuits

Tahiti et ses îles offrent des paysages de rêve et possèdent des lagons qui comptent parmi les plus limpides du monde. Découvrez Le Mana, cette énergie vitale, cette force spirituelle qui entoure Tahiti et ses îles. Vous pourrez le voir. Le toucher. Le goûter. Le ressentir. Et dès votre arrivée, vous comprendrez pourquoi ces îles sont les îles du Mana. Peint par Gauguin, chanté par Breil, le charme de la Polynésie est indéfinissable, envoûtant et si le Paradis n'existe pas, Tahiti et ses îles en sont la version la plus proche....

Programme de voyage

1^{er} jour: vol Suisse - Papeete via Paris et Los Angeles
2^e jour: **Tahiti** - 1 nuit au Manava Suite Resort Tahiti **** en Ch. Standard
3^e au 5^e jour: **Moorea** - 3 nuits au Sofitel la Ora Beach ***** en Bungalow Deluxe Jardin
6^e au 8^e jour: **Bora Bora** - 3 nuits au Bora Bora Pearl Beach Resort & Spa ***** charme en Bungalow Jardin Piscine
9^e au 11^e jour: **Tahaa** - 3 nuits au Tahaa Island Resort & Spa ***** charme en Bungalow Jardin
12^e au 14^e jour: **Tikehau** - 3 nuits au Tikehau Pearl Resort **** charme en Bungalow Plage
vol Papeete - Suisse via Los Angeles et Paris
16^e jour: arrivée en Suisse

01.11.16 - 31.03.17

CHF 6'370.-

TAHITI
ET SES ÎLES

AirTahitiNui

GARANTIE DE VOYAGE

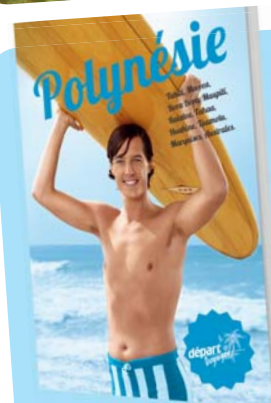


Le prix par personne (base 2 pers.) comprend:

vols Air Tahiti Nui de Genève à Papeete via Paris et Los Angeles, 13 nuits avec petit déjeuner, vols inter-îles, tous les transferts, accueil, assistance, documentation, taxes d'aéroport et surcharge carburant (CHF 575.- sous réserve de modifications).

Pour bénéficier de ces tarifs, réservation 60 jours avant le départ

départ
Voyages



Détails des hôtels
sur www.depart.ch
ou dans notre catalogue
Polynésie

Edition du 17.05.16